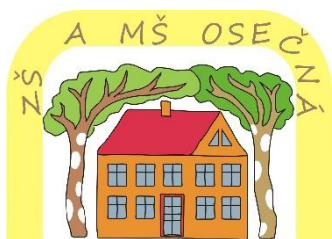




ZPRÁVY ZE ZŠ



Školní parlament při ZŠ Osečná

Školní parlament byl založen v září školního roku 2022. Tvoří ho žáci **4. - 9. tříd** (z každé třídy byly ve školních volbách zvoleni 2 žáci), kteří chtějí škole pomoci, spolupracovat s ní, nebo na ní chtějí např. něco změnit ..., jsou to ti žáci, kteří se nebojí vyjádřit svůj názor. Koordinátorky projektu jsou Mgr. Jitka Svobodová a Mgr. Markéta Pavelková, celý parlament zaštiťuje vedení školy.

Naším úmyslem je přenášet myšlenky, nápady nebo třeba nedostatky ve školním prostředí rovnou výš a naopak. Členové zastupují své spolužáky a snaží se prosadit jejich požadavky a nápady v organizaci školního roku.

Členové se každý měsíc schází na plánované schůzce, aby projednali aktuality, požadavky žáků, organizaci školy, budoucí akce. Poté tyto zprávy v průběhu týdne předávají do svých tříd spolužákům a třídním učitelům.

Školní parlament pořádá školní akce, tj. tematické dny, projektové dny, sportovní dny atd. Také jako jeden z dlouhodobých plánů parlamentu je POMÁHAT a to např. pomocí charitativních sbírek nemocným dětem, zvířátkům a mnohým dalším.

Parlament je otevřená instituce, proto jsou jednání přístupná návštěvám z řad učitelů i žáků.

Mgr. Jitka Svobodová
koordinátor školního parlamentu

Sběrem surovin podporujeme aktivity třídních kolektivů

I v tomto školním roce se náš Spolek rodičů a přátel školy bude snažit finančně podporovat třídní aktivity našich žáků.

Hlavním zdrojem našich příjmů jsou členské příspěvky, výtěžky sběrů a příspěvky od Města Osečná za recyklaci odpadů a příspěvky od kulturní komise. Tyto příjmy jsou rozdělovány mezi jednotlivé třídy v celoroční akci „*Konto třídy*“.

V letošním roce jsme na návrh školního parlamentu zvolili jiný způsob sběru surovin. Vybírat budeme tříděný papír (noviny, časopisy, letáky, kancelářský papír a knihy bez pevné vazby a desek), dále pak PET lahve od nápojů, zvláště víčka od PET lahví a plechovky od nápojů. I nadále budeme vybírat usušenou pomerančovou a citronovou kůru a léčivé byliny. Při prvním sběru budeme vybírat i kaštiny a žaludy.

Bohužel jsme nesehnali firmu, která by od nás odebrala i netříděný kartónový papír a papírové obaly, a tak tento papír nemůžeme přijímat.

Sběr je možné odevzdávat **každou středu ráno od 7:00 do 8:00 a odpoledne od 15:00 do 16:00** a to za areálem školy u rampy školní kuchyně.

Věříme, že toto každotýdenní vybírání sběru podníti naše žáky k ještě větší aktivitě při recyklování a ulehčí rodičům od starostí s hromaděním sběru v domácnosti.

Mgr. Tomáš Vobořil
předseda SRPŠ při ZŠ a MŠ Osečná