

ZEMĚMĚŘICKÝ ÚŘAD

Pod sídlištěm 9, 182 11 Praha 8
P. O. Box 21

Statutární **Město Liberec**
Nám. Dr. E. Beneše 1/1
Liberec I-Staré Město
460 01 Liberec
ID DS.: 7c6by6u

VÁŠ DOPIS ZN. / ZE DNE

NAŠE ZNAČKA

VYŘIZUJE / TELEFON

V PRAZE DNE

Č.j.: ZÚ-03802/2020-13640

Poeková / 485341516

5. 8. 2020

Věc: Oznámení o výkonu zeměměřických činností pro aktualizaci ZABAGED® v roce 2020

Zeměměřický úřad (dále jen „ZÚ“) je organizační složkou státu a vykonává na základě § 3a písm. e) zákona č. 359/1992 Sb., o zeměměřických a katastrálních orgánech, správu Základní báze geografických dat České republiky (ZABAGED®). Správa ZABAGED® je podle § 4 písm. e) zákona č. 200/1994 Sb., o zeměměřictví a o změně a doplnění některých zákonů souvisejících s jeho zavedením, zeměměřickou činností ve veřejném zájmu. Ustanovení § 4a zákona č. 200/1994 Sb. vymezuje obsah, správu, užití a rozšiřování dat ZABAGED®. Podrobněji určuje obsah ZABAGED® vyhláška č. 31/1995 Sb., kterou se provádí zákon č. 200/1994 Sb.

Dle § 7 odst. 1 zákona č. 200/1994 Sb., jsou pověřeni zaměstnanci ZÚ oprávněni při výkonu zeměměřických činností v nezbytném rozsahu vstupovat a vjíždět na pozemky po předchozím oznámení vlastníkovi nebo oprávněnému uživateli pozemků. Do staveb a oplocených areálů mohou tyto osoby vstupovat se souhlasem vlastníka nebo oprávněného uživatele stavby. Společně s nimi mohou na pozemky vstupovat a vjíždět a do staveb vstupovat i jejich pomocní pracovníci. Vlastník nebo oprávněný uživatel pozemku nesmí těmto osobám ve vstupu a vjíždění na pozemek bránit. Oprávnění ke vstupu do prostorů a k provádění topografických prací prokážou zaměstnanci ZÚ speciálním služebním průkazem ZÚ.

Oznamujeme vám proto, že v rámci plnění úkolů v roce 2020 budou provádět zaměstnanci ZÚ zeměměřické činnosti pro obnovu ZABAGED® ve správním obvodu rozšířené působnosti vaší obce na území mapového listu ZM 03-31 a 03-13 dle kladu Základní mapy měřítka 1 : 50 000, viz grafickou přílohu.

V souladu s § 6 odst. 4 zákona č. 200/1994 Sb., vás žádám o předání této informace městským a obecním úřadům působícím ve vymezeném prostoru a o vyvěšení tohoto oznámení na úředních deskách. Současně vás žádám o součinnost v případě, že se na vás, nebo jednotlivé městské nebo obecní úřady, obrátí pověřeni zaměstnanci ZÚ, zejména s žádostí o určení staveb, kde sídlí orgány veřejné správy ČR.

Kontaktní osoba ZÚ pro terénní topografické práce:

Bc. Dagmar Poeková, vedoucí Oddělení sběru dat Liberec

email: dagmar.poekova@cuzk.cz, tel.: 485 341 516, mobil: 604 243 800

Termín topografického šetření:

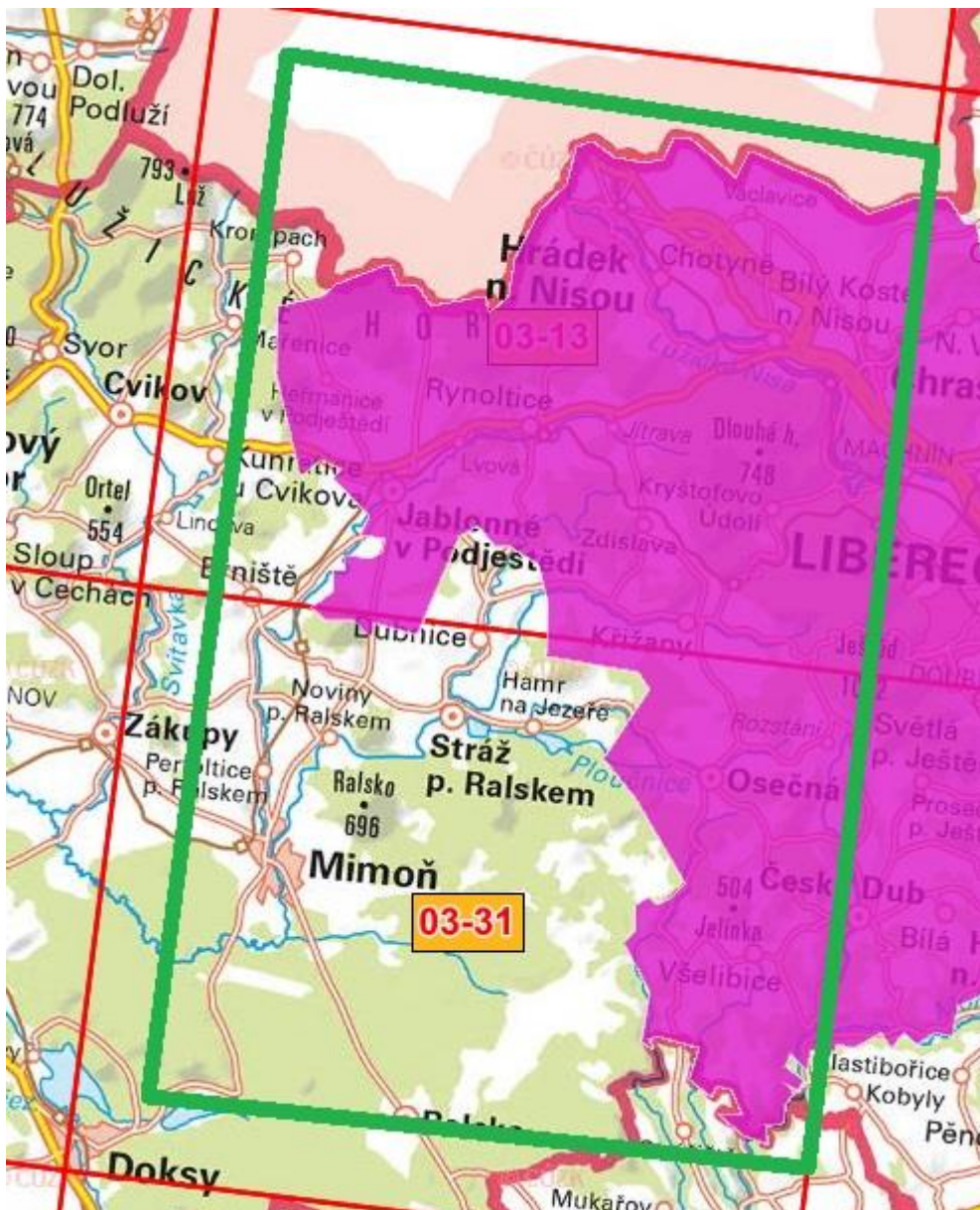
08-09/2020

Přílohy: 1. Vyznačené území aktualizace ZABAGED® ZM 03-31 a ZM 03-13

2. Seznam obcí, jejichž celé nebo část území spadá do vymezeného prostoru aktualizace


RNDr. Jana Pressová
ředitelka Odboru ZABAGED

Příloha 1: Vyznačené území aktualizace ZABAGED®



Příloha 2: Seznam obcí, jejichž celé nebo část území spadá do vymezeného prostoru aktualizace

ZM50	Obec	Typ obce	ORP
0313	Nová Ves	Obec	Liberec
0313	Jablonné v Podještědí	Město	Liberec
0313	Janovice v Podještědí	Obec	Liberec
0313	Liberec	Statutární město	Liberec
0313	Bílý Kostel nad Nisou	Obec	Liberec
0313	Hrádek nad Nisou	Město	Liberec
0313	Chotyně	Obec	Liberec
0313	Chrastava	Město	Liberec
0313	Kryštofovo Údolí	Obec	Liberec
0313	Křižany	Obec	Liberec
0313	Osečná	Město	Liberec
0313	Rynoltice	Obec	Liberec
0313	Světlá pod Ještědem	Obec	Liberec
0313	Zdislava	Obec	Liberec
0331	Proseč pod Ještědem	Obec	Liberec
0331	Janův Důl	Obec	Liberec
0331	Jablonné v Podještědí	Město	Liberec
0331	Liberec	Statutární město	Liberec
0331	Bílá	Obec	Liberec
0331	Cetenov	Obec	Liberec
0331	Český Dub	Město	Liberec
0331	Hlavice	Obec	Liberec
0331	Křižany	Obec	Liberec
0331	Osečná	Město	Liberec
0331	Světlá pod Ještědem	Obec	Liberec
0331	Všelibice	Obec	Liberec